

# HORUS

MAISON FRANÇAISE DE ROBINETTERIE

COLLECTION  
**CLASSIQUE**



[www.horusfrance.com](http://www.horusfrance.com)



COLLECTION  
**CLASSIQUE**

---

# PASSION DU DÉTAIL

## DETAIL PASSION

Spécialisé dans la fabrication de robinetterie haut de gamme depuis 1980, Horus a délibérément choisi la qualité comme philosophie d'entreprise.

Specialised in manufacturing top-of-the-range bathroom fittings since 1980, Horus has deliberately chosen quality as its company philosophy.



Horus poursuit une exigence de qualité absolue grâce à une maîtrise et l'expertise de chaque étape de fabrication : conception interne, fonderie, composants traités dans la masse, un contrôle qualité à chaque étape de production.

Cette recherche constante de la qualité absolue permet d'offrir à nos clients des produits manufacturés en France en proposant une large gamme de produits.

Du style rétro au style transitionnel jusqu'aux formes les plus contemporaines, nos produits sont le résultat de l'ADN et du savoir-faire de notre maison française de robinetterie en respectant les exigences des différentes normes internationales. Qualité, fonctionnalité et design illustrent parfaitement l'univers de la robinetterie de luxe imaginée par Horus..

Horus is able to provide perfect quality thanks to its mastery and expertise of each step of manufacturing: in-house design, foundry, parts derived from a single block, quality control at all stages of production, hand assembly according to a solid know-how.

This constant search for perfect quality means we can offer our customers a wide range of collections of products made in France.

From retro to transitional and the most contemporary styles, our products are the result of our company's DNA and know-how, and meet the requirements of the various international standards. Quality, functionality and design perfectly illustrate the world of luxury bathroom fittings designed by Horus.

MANUEL RODRIGUEZ  
*Président Horus*



# COLLECTION CLASSIQUE

L'esprit d'innovation, la créativité et le savoir-faire de nos équipes animent depuis plus de 39 ans les créations d'Horus.

Specialised in manufacturing top-of-the-range bathroom fittings since 1980, Horus has deliberately chosen quality as its company philosophy.

Respectueuse de ses valeurs historiques et puisant l'inspiration dans le temps présent tout en conservant sa liberté d'esprit, la Maison Horus signe des pièces à la qualité et au design exceptionnelles, respectueuses de la philosophie du luxe à la Française.

Nos collections classiques illustrent à merveille le raffinement et la patience nécessaire à un travail d'exception, nécessitant un décolletage, un polissage, une décoration et un montage minutieux à la main de l'ensemble des pièces constituant ces collections.

Nos robinetteries classiques doivent respecter un ordre précis de fabrication, réalisée par nos équipes les plus expérimentées. Ce travail a donné naissance à de véritables modèles devenus aujourd'hui iconiques qui pour la plupart ont équipés les plus prestigieux hôtels et palaces en France et à travers le monde.

Horus is able to provide perfect quality thanks to its mastery and expertise of each step of manufacturing: in-house design, foundry, parts derived from a single block, quality control at all stages of production, hand assembly according to a solid know-how.

This constant search for perfect quality means we can offer our customers a wide range of collections of products made in France. From retro to transitional and the most contemporary styles, our products are the result of our company's DNA and know-how, and meet the requirements of the various international standards. Quality, functionality and design perfectly illustrate the world of luxury bathroom fittings designed by Horus.

<b>ASCOTT</b>	P. 14
<b>JULIA - VICTORIA</b>	P. 24
<b>ELOISE</b>	P. 34
<b>MONTMARTRE</b>	P. 44
<b>ANTHEA</b>	P. 54
<b>COVENTRY</b>	P. 64
<b>ELSA</b>	P. 74

<b>CUISINE</b> KITCHEN	P. 84
<b>CERAMIQUE</b> SANITARY WARE	P. 92



---

# L'ESPRIT D'EXCEPTION

## EXCEPTIONAL MIND

C'est en 1980 que Horus, maison française de robinetterie voit le jour sous le nom de « Robinetterie Julia ». Inspirée du style Art Nouveau, cette toute première collection contribue encore à la renommée de la maison.

In 1980, Horus, a French bathroom fittings manufacturer, was founded under the name "Robinetterie Julia". Inspired by the Art Nouveau style, this very first collection still contributes to the company's reputation.

Symbole de l'excellence française, Horus se démarque par un sens aigu du détail, l'utilisation de matériaux nobles, et par son savoir-faire traditionnel. Les collections s'inspirent des différentes époques et courants artistiques, permettant à Horus d'équiper depuis plus de 30 ans, les hôtels et palaces du monde entier.

Horus a développé un savoir-faire unique dans la fabrication de robinetterie haut de gamme qui répond aux normes qualitatives et environnementales les plus exigeantes.

Horus is a symbol of French excellence and stands out for its sharp sense of detail, its use of noble materials and its traditional know-how. The collections are inspired by different periods and artistic trends, so Horus has been able to equip hotels all over the world for more than 30 years now.

Horus has developed a unique know-how in the manufacture of top-of-the-range bathroom fittings that meet the most demanding quality and environmental standards.



# HORUS DÉPASSE L'OPPOSITION ENTRE ARTISANAT ET INDUSTRIE

HORUS DEFIES THE OPPOSITION  
BETWEEN CRAFTSMANSHIP AND  
INDUSTRIAL PRODUCTION



Horus a la particularité d'être à la fois une société artisanale et industrielle.

Disposant de son propre appareil de production, Horus contrôle l'ensemble de son processus de fabrication grâce à son bureau d'études, ses propres fonderies, et un laboratoire hydraulique et acoustique interne.

Son côté artisanal repose quant à lui sur les mains expertes et expérimentées de ses employés qui depuis plus de 30 ans perpétuent le savoir-faire du luxe "haute couture" français.

Cette culture de l'excellence s'explique en partie grâce à la réalisation de robinetteries de luxe que notre société conçoit depuis sa création pour les hôtels haut de gamme et palaces du monde entier.

En restant au contact et à l'écoute de l'exigence de nos clients nous remettons sans cesse en question notre notion de perfection. Ce savoir-faire a été reconnu par l'attribution du prestigieux label Entreprise du Patrimoine Vivant (EPV), une marque de reconnaissance de l'Etat mise en place pour distinguer des entreprises françaises aux savoir-faire artisanaux et industriels d'excellence.

The particularity of Horus is that it is both a craft business and an industrial company.

With its own production equipment, Horus controls its entire manufacturing process thanks in particular to its design office, its own foundries and an inhouse hydraulic and acoustic laboratory.

Its craftsmanship side comes from the expert and experienced hands of its employees, who have been perpetuating the know-how of French "haute couture" luxury for over 30 years.

This culture of excellence is partly due to the production of luxury bathroom fittings that our company has been designing since it was founded for highend hotels around the world.

By being close to our customers and listening to their requirements, we constantly challenge our notion of perfection. This know-how was recognized by the awarding of the prestigious Entreprise du Patrimoine Vivant (EPV) label, a recognition mark of the State set up to distinguish French companies with craftsmanship and industrial excellence.



# FINITIONS

## FINISHES

Horus propose à ses clients un large choix de finitions permettant aux particuliers, architectes et décorateurs d'habiller sur mesure la robinetterie jugée la mieux adaptée à l'environnement décoratif de la salle de bains ou de la cuisine.

HORUS offers its customers a very large range of finishes, allowing private individuals, architects, decorators, etc. to customize the fittings with the finish deemed best suited to the décor of the bathroom or kitchen.

Les finitions sont réalisées sur chacune des pièces d'aspect, avant assemblage de la robinetterie complète. La finition la plus courante en matière de robinetterie est le revêtement chrome. Ce dépôt au reflet légèrement bleuté est obtenu par trempage des pièces dans une succession de bains, par dépôt électrolytique.

Certaines autres finitions, dites de décoration, sont pour leur part obtenues par un procédé différent. Il ne s'agit plus d'un dépôt de matière effectué sur la pièce, mais d'une réaction provoquée sur la pièce elle-même, par trempage dans un bain acide, modifiant ainsi son aspect extérieur en surface.

Ce procédé est forcément réalisé de façon manuelle : il s'agit d'une opération délicate dont le résultat dépend à la fois de la teneur du bain, des caractéristiques de la pièce, des conditions ambiantes de températures et d'hygrométrie, du temps de trempage... la maîtrise de ces paramètres requérant un savoir-faire exigeant

The finishes are done on all the visible parts, before the complete fitting is assembled. The most common finish for fittings is chrome coating. This coating with a slightly bluish reflection is obtained by dipping the parts in a succession of electrolytic baths.

Some other finishes, known as decorative finishes, are obtained by a different process. In this case, material is not deposited on the part, but a reaction is caused on the part itself, by soaking it in an acid bath, which modifies its external surface appearance.

This is obviously a manual process. It is a delicate operation whose result depends on the content of the bath, the characteristics of the part, the ambient temperature and humidity conditions, the soaking time, etc., and controlling these parameters requires a real expertise.

## FINITIONS

### FINISHES



**CH**

Chrome  
Chrome



**NB**

Nickel Brillant  
Polished Nickel



**NM**

Nickel Mat  
Brushed Nickel

## FINITIONS DECORATION

### FINISHES DECORATION



**BM**

Bronze Mat Vernis Brillant  
Antikbrass Gloss Varnish



**VC**

Vieux Cuivre Brillant  
Old Cooper Gloss Varnish



**PB**

Polishbrass Vernis Brillant  
Polish Brass Gloss



**SG**

Argent Brillant  
Polished Silver



**DO**

Doré Brillant  
Gold Gloss



**BV**

Bronze Mat Vernis Mat  
Antikbrass Matt Varnish



**CM**

Vieux Cuivre Vernis Mat  
Old Cooper Matt Varnish



**VB**

Vieux Bronze Vernis Mat  
Old Bronze Matt Varnish



**AV**

Vieil Argent  
Old Silver



**DM**

Doré Mat  
Gold Matt



COLLECTION  
**CLASSIQUE**



**ASCOTT**  
P. 14



**JULIA - VICTORIA**  
P. 24



**ELOISE**  
P. 34



**MONTMARTRE**  
P. 44



**ANTHEA**  
P. 54



**COVENTRY**  
P. 64



**ELSA**  
P. 74



**CUISINE  
KITCHEN**  
P. 84



**CERAMIQUE  
SANITARY WARE**  
P. 92







---

# ASCOTT

MODEL

Luxe et raffinement. Ascott équipe depuis de nombreuses années les plus beaux palaces "style classique" du monde en proposant un design à la fois rigoureux et chaleureux.

Luxury and refinement. For many years, Ascott has been used in the world's most beautiful classic-style luxury hotels with its design that is both meticulous and welcoming.





# LAVABO

BASIN



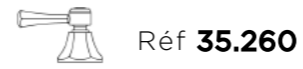
Mélangeur lavabo 3 trous "bec haut" avec vidage manuel à tirette, raccords flexibles

3 Hole basin set high spout with popup waste, flexible hoses.



Mélangeur lavabo 3 trous "bec bas" avec vidage manuel à tirette, raccords flexibles

3 Hole basin set small spout with pop-up waste, flexible hoses



Mitigeur lavabo mono trou avec vidage manuel à tirette

Single lever basin mixer with automatic pop-up waste



# BAIN

BATH



Mélangeur bain / douche mural complet entraxe 150mm +/- 30mm

Wall bath / shower mixer complete centers 150mm +/- 30mm



Mélangeur bain / douche sur gorge complet entraxe 150 mm +/- 44 mm

Deck bath / shower mixer complete centers 150 mm +/- 44 mm



Ensemble mélangeur + colonnes pour baignoire sur pieds entraxe 150 mm hauteur 867 mm

Complete mixer + pipes for free standing bath centers 150 mm height 867 mm



**DOUCHE**  
SHOWER



Bec bain mural  
longueur 165 mm

Wall bath spout  
length 165 mm

Réf **20.471**



Colonne mitigeur thermostatique  
à cadran entraxe 175 +/- 30 mm,  
douche sur colonne + pomme  
Ø 220 mm anti-calcaire +  
douchette + flexible + crochet

Complete thermostatic wall shower  
with ceramic dial - mixer centers  
175 +/- 30 mm, showerhead  
Ø 220 mm with anti-scale nozzles  
on column + handshower +  
flexible hose + wall hook

Réf **65.745**



Colonne de douche mitigeur  
thermostatique mural complet  
entraxe 150 +/- 10 mm + pomme  
Ø 220 mm anti-calcaire +  
douchette + flexible + crochet

Complete thermostatic wall shower  
mixer centers 150 +/- 30 mm,  
showerhead Ø 220 mm with  
anti-scale nozzles on column +  
handshower +flexible hose +  
wall hook

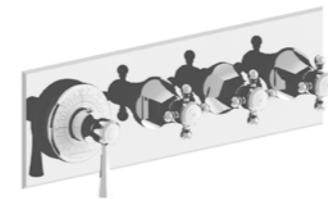
Réf **65.744**



Douche de tête anti-calcaire  
Ø 220 mm avec bras 300 mm  
montage mural débit indicatif à 3  
bars 18 l/mn

Anti-scale nozzles shower head  
diam. 220 mm with arm - wall  
mounting indicative flow rate  
18 l/mn at 3 bars

Réf **00.507**



Habillage pour mitigeur  
thermostatique Ref. 92.583.  
Possibilité de montage horizontal et  
vertical

Trim for thermostatic mixing valve  
Available for horizontal or vertical  
assembly. Ref. 92.583

Réf **65.519**



Habillage pour mitigeur  
thermostatique Ref. 92.593

Trim for thermostatic mixing valve  
Ref. 92.593



Réf **62.523**



Réf **65.523**



ACCESSOIRES  
ACCESSORIES



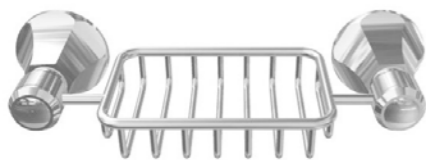
Porte-verre mural - porcelaine  
Wall mug holder - porcelain

Réf **32.604**



Porte-savon mural - porcelaine  
Wall soap dish - porcelain

Réf **32.605**



Porte-savon fil  
Wall soap dish (Metal)

Réf **32.606**



Porte-serviette 1 barre 60 cm  
Towel rail single 60 cm

Réf **32.611**



Anneau porte-serviette  
Towel ring

Réf **32.609**



Miroir biseauté à pans coupés  
600 mm x 450 mm x 5 mm  
monté sur panneau bois  
épaisseur 16 mm

Bevel edged octagonal mirror  
600 mm x 450 mm x 5 mm with  
wood mounting panel 16 mm width

Réf **68.001**

Miroir biseauté à pans coupés  
800 mm x 600 mm x 5 mm  
monté sur panneau bois  
épaisseur 16 mm

Bevel edged octagonal mirror  
800 mm x 600 mm x 5 mm with  
wood mounting panel 16 mm width

Réf **68.002**





---

## JULIA - VICTORIA

### MODEL

L'icone ...

Julia Victoria est la quintessence même du luxe à la française, elle symbolique également l'ADN de notre société. Cette collection réacquiert depuis sa création un montage minutieux à la main d'une dizaine de composants différents qui doivent être assemblés selon un ordre bien précis par nos équipes les plus expérimentées.

The icon ...

Julia Victoria is the very quintessence of French luxury. It is also our company's DNA. Right from its creation, this collection requires meticulous manual assembly of several dozen different components, which must be assembled in a very precise order by our most experienced teams.





LAVABO  
BASIN



Mélangeur lavabo 3 trous avec vidage manuel à tirette, raccords flexibles

3 hole basin set with pop-up waste, flexible hoses



Réf **01.260**



Réf **19.260**



Mitigeur lavabo, bec "mobile" avec vidage manuel à tirette

Single lever basin mixer, swivel spout with automatic pop-up waste

Réf **01.708**



Mélangeur lavabo 3 trous mural à encastrer avec vidage sans bouchon

Concealed 3 hole basin set with waste, no plug

Réf **01.263**

BAIN  
BATH



Mélangeur bain / douche mural complet, entraxe 175 +/- 30 mm, colonne mi-haute

Complete wall bath / shower mixer, centers 175 +/- 30 mm, medium height cradle



Réf **01.434**



Réf **19.434**



Mélangeur bain / douche sur gorge complet, entraxe 175 +/- 20 mm, colonne mi-haute

Complete deck bath / shower mixer, centers 175 +/- 20 mm, medium height cradle



Réf **01.435**



Réf **19.435**



Ensemble mélangeur + colonnes pour baignoire sur pieds entraxe 175 mm, hauteur 867 mm

Complete mixer + pipes for free standing bath, centers 175 mm height 867 mm



Réf **01.498**



Réf **19.498**





**DOUCHE**  
SHOWER



Mitigeur thermostatique bain /  
douche mural complet entraxe 175 +/-  
30 mm, douche sur colonne + pomme  
Ø 220 anti-calcaire + douchette +  
flexible + crochet

Complete thermostatic wall  
bath-shower mixer centers  
175 +/- 30 mm, showerhead Ø 220 mm  
with anti-scale nozzles on column +  
handshower +flexible hose + wall hook

Réf **01.754**



Mitigeur thermostatique douche  
mural complet entraxe 175 +/-  
30 mm, douche sur colonne +  
pomme Ø 220 anti-calcaire +  
douchette + flexible + crochet

Complete thermostatic wall shower  
mixer centers 175 +/- 30 mm,  
showerhead Ø 220 mm with  
anti-scale nozzles on column +  
handshower +flexible hose +  
wall hook

Réf **01.744**



Mélangeur de douche mural  
complet entraxe 150 +/- 10 mm,  
rail + douchette + flexible  
150 cm

Complete wall shower mixer centers  
150 mm +/- 10 mm, with rail,  
handshower, flexible hose 150 cm

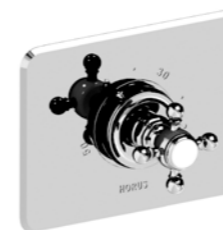
Réf **01.516**



Douche de tête anti-calcaire  
Ø 220 mm avec bras 300 mm  
montage mural  
débit indicatif à 3 bars 18 l/mn

Anti-scale nozzles shower head  
diam. 220 mm with arm - wall  
mounting indicative flow rate  
18 l/mn at 3 bars

Réf **00.507**



Habillage pour mitigeur  
thermostatique Ref. 93.591

Trim for thermostatic mixing valve  
Ref. 93.591



Réf **01.507**



Réf **19.507**



Mitigeur thermostatique douche  
mural complet entraxe 150 +/- 10  
mm, douche sur colonne + pomme  
Ø 220 anti-calcaire + douchette +  
flexible + crochet

Complete thermostatic wall shower  
mixer centers 150 +/- 10 mm  
showerhead Ø 220mm with antiscale  
nozzles on column + handshower +  
flexible hose + wall hook



Réf **01.796**



ACCESSOIRES  
ACCESORIES



Porte-verre mural - porcelaine  
Wall mug holder - porcelain

Réf **63.604**



Distributeur à savon liquide  
Wall soap dispenser

Réf **63.608**



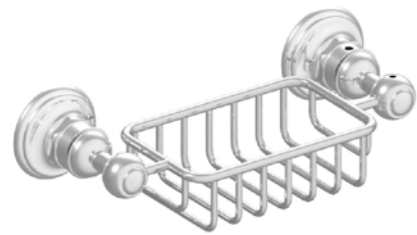
Porte-savon mural - porcelaine  
Wall soap dish - porcelain

Réf **63.605**



Anneau porte-serviette  
Towel ring

Réf **63.609**



Porte-savon fil  
Wall soap dish (Metal)

Réf **63.606**



Porte-manteau  
Robe hook

Réf **63.613**



---

# ELOISE

MODEL

Coquette et Pétilante Eloise séduit par son charme classique et un dessin résolument féminin.

Coquette and Sparkling Eloise seduces with its classic charm and feminine design.





**LAVABO**  
BASIN



Mélangeur lavabo 3 trous avec vidage manuel à tirette, raccords flexibles

3 hole basin set with pop-up waste, flexible hoses

Réf **02.260**



Mitigeur lavabo, bec "mobile" avec vidage manuel à tirette

Single lever basin mixer, swivel spout with automatic pop-up waste

Réf **02.708**



Mélangeur lavabo monotrou avec vidage automatique

Monobloc basin mixer with pop-up waste

Réf **02.208**

**BAIN**  
BATH



Mélangeur bain / douche mural complet, entraxe 150 +/- 10 mm, colonne mi-haute

Complete wall bath / shower mixer, centers 150 +/- 10 mm, medium height cradle

Réf **02.414**



Mélangeur bain / douche sur gorge complet, entraxe 150 +/- 44 mm

Complete deck bath / shower mixer, centers 150 +/- 44 mm

Réf **02.263**



Ensemble mélangeur + colonnes pour baignoire sur pieds entraxe 150 mm, hauteur 867 mm

Complete mixer + pipes for free standing bath, centers 150 mm height 867 mm

Réf **02.498**



**DOUCHE**  
SHOWER



Réf **02.544**

Mélangeur de douche mural complet entraxe 150 +/- 30 mm, douche sur colonne réglable en hauteur (67 à 105 cm) + pomme Ø 220 anti-calcaire + douchette + flexible + crochet

Complete wall shower mixer centers 150 +/- 30 mm, showerhead Ø 220 mm with anti-scale nozzles on adjustable column (67 to 105 cm) + handshower + flexible hose + wall hook



Réf **00.506**

Douche de tête anti-calcaire ø 220 mm avec bras montage mural débit indicatif à 3 bars 18 l/mn

Anti-scale nozzles shower head diam. 220 mm with arm - wall mounting indicative flow rate 18 l/mn at 3 bars



Réf **01.596**

Mitigeur thermostatique douche avec raccords, entraxe 150 +/- 10 mm sans garniture de douche

Exposed thermostatic showermixer with connections, centers 150 +/- 10 mm - without shower set



Réf **01.507**

Habillage pour mitigeur thermostatique Réf. 93.591

Trim for thermostatic mixing valve Réf. 93.591



Réf **01.477**

Garniture de douche, douchette, flexible double agrafage 150 cm avec crochet mural

Wall shower set with handspray, flexible hose 150 cm, wall hook



Réf **01.502**

Habillage pour mitigeur thermostatique Réf. 92.593

Trim for thermostatic mixing valve Réf. 92.593



ACCESSOIRES  
ACCESORIES



Porte-verre mural - porcelaine  
Wall mug holder - porcelain

Réf **63.604**



Distributeur à savon liquide  
Wall soap dispenser

Réf **63.608**



Porte-savon mural - porcelaine  
Wall soap dish - porcelain

Réf **63.605**



Anneau porte-serviette  
Towel ring

Réf **63.609**



Porte-savon fil  
Wall soap dish (Metal)

Réf **63.606**



Porte-manteau  
Robe hook

Réf **63.613**





---

# MONTMARTRE

## MODEL

Parisienne ...

Montmartre, un hommage à la femme parisienne, élégante et raffinée qui s'adapte à toutes les situations. Un regard suffit pour succomber.

The Parisian ...

Montmartre, a tribute to the elegant and refined Parisian woman that adapts to all situations. One look is enough to succumb.







LAVABO  
BASIN



Mélangeur lavabo 3 trous avec vidage manuel à tirette, raccords flexibles

3 hole basin set with pop-up waste, flexible hoses



Réf **07.260**

Réf **50.260**



Mélangeur lavabo 3 trous mural à serrer sur plan vertical ou paroi avec vidage sans bouchon

Wall mounted 3 hole basin set for splashback basin with waste, no plug



Réf **07.272**

Réf **50.272**



Mélangeur lavabo monotrou avec vidage manuel à tirette.

Monobloc basin mixer with pop-up waste.



Réf **07.208**

BAIN  
BATH



Mélangeur bain / douche mural complet, entraxe 175 +/- 30 mm, colonne basse

Complete wall bath / shower mixer, centers 175 +/- 30 mm, short cradle



Réf **07.424**

Réf **50.424**



Mélangeur bain / douche sur gorge complet, entraxe 175 mm, colonne basse

Complete deck bath / shower mixer, centers 175 mm, short height cradle



Réf **07.425**

Réf **50.425**



Ensemble mélangeur + colonnes pour baignoire sur pieds entraxe 175 mm, hauteur 867 mm

Complete mixer + pipes for free standing bath, centers 175 mm height 867 mm



Réf **07.425**

Réf **50.498**



**DOUCHE**  
SHOWER



Mitigeur thermostatique bain /  
douche mural complet entraxe 175 +/-  
30 mm, douche sur colonne + pomme  
Ø 220 anti-calcaire + douchette +  
flexible + crochet

Complete thermostatic wall  
bath-shower mixer centers 175 +/- 30  
mm, showerhead Ø 220 mm with anti-  
scale nozzles on column + handshower  
+flexible hose + wall hook

Réf **07.754**



Mélangeur de douche mural complet  
entraxe 175 +/- 30mm, douche sur  
colonne réglable en hauteur (70 à 108  
cm) + pomme Ø220 anti-calcaire +  
douchette + flexible + crochet

Complete wall shower mixer center  
175 +/- 30 mm, showerhead Ø 220 mm  
with ant-scale nozzles on adjustable  
column (70 to 108 cm) + handshower  
+ Flexible hose + wall hook

Réf **07.544**

Réf **50.544**



Mélangeur de douche mural  
complet entraxe 150 +/- 10 mm,  
rail + douchette + flexible 150 cm

Complete wall shower mixer  
centers 150 mm +/- 10 mm, with rail,  
handshower, flexible hose 150 cm



Réf **07.516**



Douche de tête anti-calcaire Ø 220  
mm avec bras - montage plafond -  
débit indicatif à 3 bars 18 l/mn

Anti-scale nozzles shower head  
diam. 220 mm with arm -ceiling  
installation - indicative flow rate 18 l/  
mn at 3 bars

Réf **00.506**



Habillage pour mitigeur  
thermostatique Réf. 92.599

Trim for thermostatic mixing valve  
Réf. 92.599



Réf **07.529**

Réf **50.529**



Habillage pour mitigeur  
thermostatique Réf. 93.593

Trim for thermostatic mixing valve  
Réf. 93.593



Réf **07.508**

Réf **50.508**



ACCESSOIRES  
ACCESORIES



Porte-verre mural - porcelaine  
Wall mug holder - porcelain

Réf **07.604**



Porte Balai Mural  
Toilet Brush Holder

Réf **07.619**



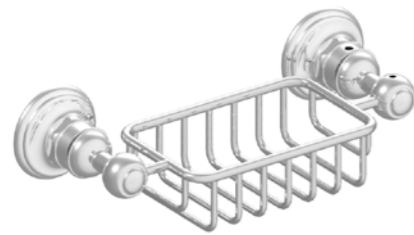
Porte-savon mural - porcelaine  
Wall soap dish - porcelain

Réf **07.605**



Anneau porte-serviette  
Towel ring

Réf **07.618**



Porte-savon fil  
Wall soap dish (Metal)

Réf **07.606**



Porte-manteau  
Robe hook

Réf **07.613**



---

# ANTHEA

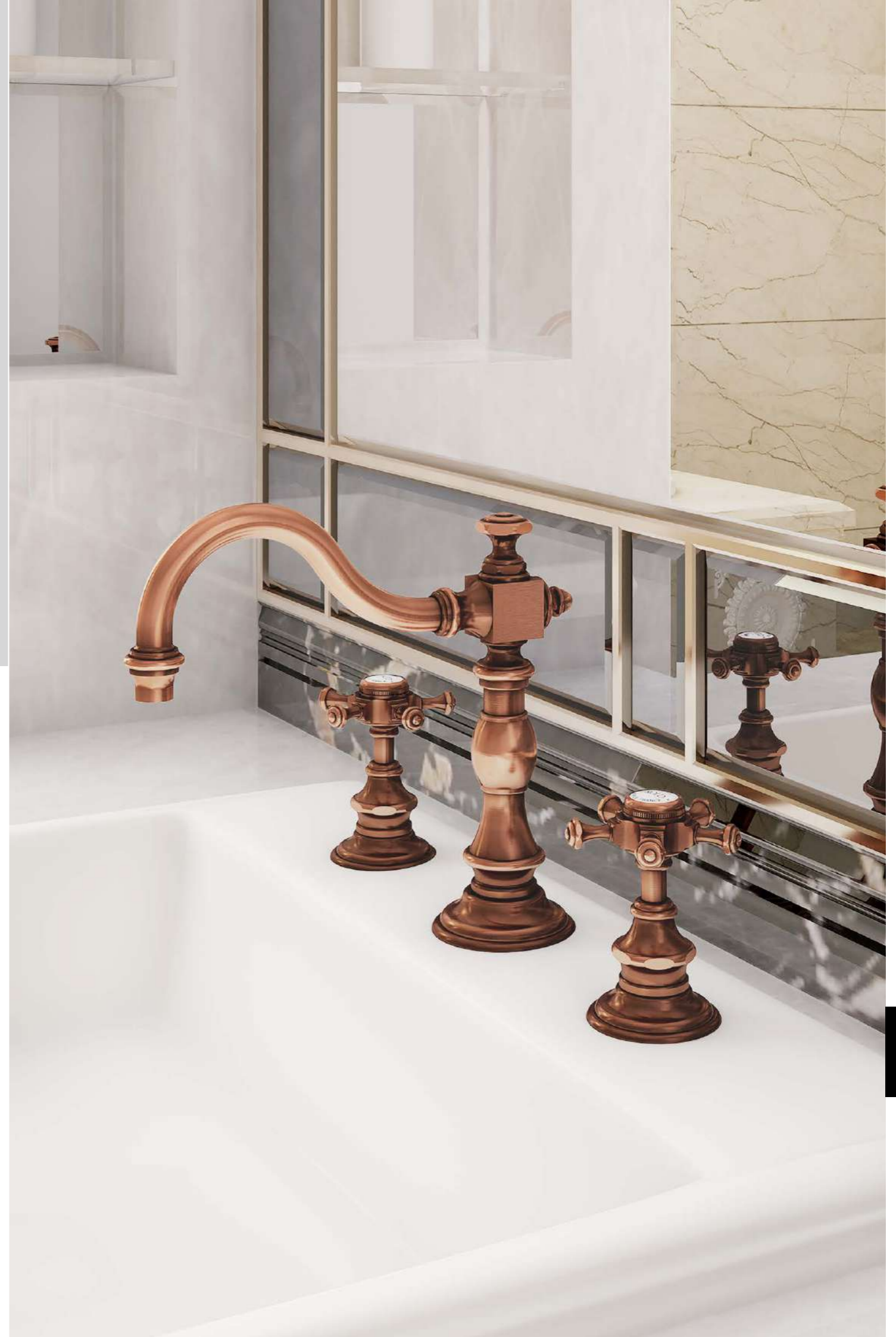
## MODEL

Anthea résulte d'une inspiration Homérique.

<< Le sceptre vole au loin, et l'imprudent Atride, contraint de renfermer la fureur qui le guide, Laisse parler Nestor, qui s'adressant au ciel, l'invoque d'une voix plus douce que le miel. >>  
L'Iliade de Homère

Anthea is the result of a Homeric inspiration.

"The sceptre flies far away, and the reckless Atrides, forced to enclose the fury that guides him, Let Nestor speak, who addresses heaven, invokes him in a voice softer than honey."  
The Iliad of Homer





LAVABO  
BASIN



Mélangeur lavabo 3 trous avec vidage manuel à tirette, raccords flexibles

3 hole basin set with pop-up waste, flexible hoses



Réf **06.260**

Réf **10.260**



Mélangeur lavabo 3 trous mural à serrer sur plan vertical ou paroi avec vidage sans bouchon.

Wall mounted 3 hole basin set for splashback basin with waste, no plug.



Réf **06.272**

Réf **10.272**



Mélangeur lavabo monotrou avec vidage manuel à tirette.

Monobloc basin mixer with pop-up waste.



Réf **06.208**

BAIN  
BATH



Mélangeur bain / douche mural complet, entraxe 175 +/- 30 mm

Complete wall bath / shower mixer, centers 175 +/- 30 mm



Réf **06.434**

Réf **10.434**



Mélangeur bain-douche 4 trous sur gorge bec fixe - alimentation 3/4" avec raccords flexibles inverseur sur bec

4 hole deck bath / shower set 3/4" with flexible hoses - diverter on spout



Réf **06.464**

Réf **10.464**



Ensemble mélangeur + colonnes pour baignoire sur pieds entraxe 175 mm, hauteur 867 mm

Complete mixer + pipes for free standing bath, centers 175 mm height 867 mm



Réf **06.498**

Réf **10.498**



**DOUCHE**  
SHOWER



Mélangeur de douche mural complet entraxe 175 +/- 30 mm, douche sur colonne réglable en hauteur (50 à 88 cm) + pomme Ø 220 mm anti-calcaire + douchette + flexible + crochet

Complete wall shower mixer centers 175 +/- 30 mm, showerhead Ø 220 mm with anti-scale nozzles on adjustable column (50 to 88 cm) + handshower + flexible hose + wall hook



Réf **06.544**

Réf **10.544**



Patère porte douchette  
Wall hook for handspray

Réf **01.594**



Sortie douche rail, flexible et douchette

Wall shower set with rail, flexible hose and handspray

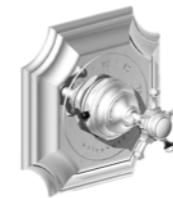
Réf **06.532**



Douche de tête anti-calcaire ø 220 mm avec bras - montage mural - débit indicatif à 3 bars 18 l/mn

Anti-scale nozzles shower head ø 220 mm with arm - wall mounting - indicative flow rate 18 l/mn at 3 bars

Réf **00.516**



Habillage pour mitigeur thermostatique Réf. 92.591

Trim for thermostatic mixing valve Réf. 92.591



Réf **06.521**



Habillage pour robinet à encastrer et pour inverseur

Trim for wall valve + diverter



Réf **06.578**

Réf **10.578**





—  
**ACCESSOIRES**  
ACCESORIES



Porte-verre mural - porcelaine  
Wall mug holder - porcelain

Réf **63.604**



Distributeur à savon liquide  
Wall soap dispenser

Réf **63.608**



Porte-savon mural - porcelaine  
Wall soap dish - porcelain

Réf **63.605**



Anneau porte-serviette  
Towel ring

Réf **63.609**



Porte-savon fil  
Wall soap dish (Metal)

Réf **63.606**



Porte-manteau  
Robe hook

Réf **63.613**





---

## COVENTRY

MODEL

Charme Anglais  
Coventry est une alliance entre notre savoir-faire d'exception et le charme "so British" de nos voisins Anglais.

L'élégance, résultat de l'alliance de la simplicité et du raffinement.

English charm Coventry is a combination of our exceptional know-how and the so very British charm of our English neighbours.

Elegance resulting from the combination of simplicity and refinement.





LAVABO  
BASIN



Mélangeur lavabo 3 trous avec vidage manuel à tirette, raccords flexibles

3 hole basin set with pop-up waste, flexible hoses

Réf **28.261**



Mélangeur lavabo 3 trous avec vidage manuel à tirette, raccords flexibles

3 hole basin set with pop-up waste, flexible hoses

Réf **28.260**



Robinet Lavabo 1/2 "  
Basin Pilar Tap 1/2"

Réf **28.231**

BAIN  
BATH



Mélangeur bain / douche sur gorge complet, entraxe 160+/- 20 mm

Complete deck bath / shower mixer, centers 160 +/- 20 mm

Réf **28.485**



Mélangeur bain-douche 5 trous sur gorge bec fixe - alimentation 1/2" avec raccords flexibles

5 hole deck bath / shower set 1/2" with flexible hoses

Réf **28.467**



Ensemble mélangeur + colonnes pour baignoire sur pieds entraxe 160 mm, hauteur 867 mm

Complete mixer + pipes for free standing bath centers 150 mm, height 867 mm

Réf **28.498**



**DOUCHE**  
SHOWER



Mélangeur de douche mural complet entraxe 150 +/- 25 mm, rail + douchette + flexible 150 cm

Complete wall shower mixer centers 150 mm +/- 25 mm, with rail, handshower, flexible hose 150 cm

Réf **28.516**



Habillage pour mitigeur thermostatique Réf. 92.593

Trim for thermostatic mixing valve Réf. 92.593

Réf **28.502**



Mitigeur thermostatique douche avec raccords, entraxe 150 +/- 10 mm sans garniture de douche

Exposed thermostatic showermixer with connections, centers 150 +/- 10 mm - without shower set

Réf **28.596**



Habillage pour mitigeur thermostatique Réf. 93.593

Trim for thermostatic mixing valve Réf. 93.593

Réf **28.508**



Habillage pour mitigeur thermostatique Réf. 92.591

Trim for thermostatic mixing valve Réf. 92.591

Réf **28.521**



Habillage pour robinet à encastrer et pour inverseur

Trim for wall valve + diverter

Réf **28.578**



ACCESSOIRES  
ACCESSORIES



Porte-verre mural - porcelaine  
Wall mug holder - porcelain

Réf **63.604**



Distributeur à savon liquide  
Wall soap dispenser

Réf **63.608**



Porte-savon mural - porcelaine  
Wall soap dish - porcelain

Réf **63.605**



Anneau porte-serviette  
Towel ring

Réf **63.609**



Porte-savon fil  
Wall soap dish (Metal)

Réf **63.606**



Porte-manteau  
Robe hook

Réf **63.613**



---

# ELSA

MODEL

Douceur et timidité Elsa se veut discrète et élégante à la fois. Un dessin iconique qui a contribué au succès de notre société

Softness and shyness Elsa is both discreet and elegant. An iconic design that has contributed to our company's success







LAVABO  
BASIN



Mélangeur lavabo 3 trous  
avec vidage manuel à tirette,  
raccords flexibles

3 hole basin set with pop-up  
waste, flexible hoses

Réf **04.261**



Robinet lavabo 1/2"  
Basin pillar tap 1/2"

Réf **04.231**

BAIN  
BATH



Mélangeur bain / douche mural  
complet, entraxe 175 +/- 30 mm

Complete wall bath / shower mixer,  
centers 175 +/- 30 mm

Réf **04.434**



Mélangeur bain / douche  
sur gorge complet,  
entraxe 175 mm

Complete deck bath / shower  
mixer, centers 175 mm

Réf **04.435**



Ensemble mélangeur + colonnes  
pour baignoire sur pieds  
entraxe 175 mm, hauteur 867 mm

Complete mixer + pipes  
for free standing bath  
centers 175 mm, height 867 mm

Réf **04.498**



**DOUCHE**  
SHOWER



Mélangeur de douche mural complet entraxe 150 +/- 10 mm, patère + douchette + flexible 150 cm

Complete wall shower mixer centers 150 mm +/- 10 mm, with wall hook, handshower, flexible hose 150 cm

Réf **04.516**



Douche de tête anti-calcaire ø 220 mm avec bras montage mural débit indicatif à 3 bars 18 l/mn

Anti-scale nozzles shower head diam. 220 mm with arm - wall mounting indicative flow rate 18 l/mn at 3 bars

Réf **00.506**



Habillage pour mitigeur thermostatique Réf. 92.599

Trim for thermostatic mixing valve Réf. 92.599

Réf **04.529**



Douche de tête anti-calcaire ø 220 mm avec bras - montage mural - débit indicatif à 3 bars 18 l/mn

Anti-scale nozzles shower head ø 220 mm with arm - wall mounting - indicative flow rate 18 l/mn at 3 bars

Réf **00.516**



Habillage pour mitigeur thermostatique Réf. 93.593

Trim for thermostatic mixing valve Réf. 93.593

Réf **04.508**



Douchette latérale "jet massant" débit indicatif à 3 bars 5,3 l/mn

Side shower "massage jet" indicative flow rate 5,3 l/mn at 3 bars

Réf **00.573**



ACCESSOIRES  
ACCESSORIES



Porte-verre mural - porcelaine  
Wall mug holder - porcelain

Réf **63.604**



Distributeur à savon liquide  
Wall soap dispenser

Réf **63.608**



Porte-savon mural - porcelaine  
Wall soap dish - porcelain

Réf **63.605**



Anneau porte-serviette  
Towel ring

Réf **63.609**



Porte-savon fil  
Wall soap dish (Metal)

Réf **63.606**



Porte-manteau  
Robe hook

Réf **63.613**



—  
**CUISINE**  
KITCHEN





CUISINE  
KITCHEN



Mitigeur évier, bec mobile sans vidage avec raccords flexibles

Single lever kitchen mixer, swivel spout, no waste, flexible hoses

Réf **65.703**

**ASCOTT**



Mitigeur évier, bec mobile sans vidage avec douchette à gachette montée sur paillasse

Single lever kitchen mixer, swivel spout, no waste with deck side handspray

Réf **01.723**

**JULIA-VICTORIA**



Mitigeur "TAVERNE" sans vidage  
"TAVERNE" mixer no waste

Réf **01.180**

**JULIA-VICTORIA**



Mélangeur évier 2 trous sans vidage entraxe fixe 200 mm

2-Hole kitchen mixer no waste fixed centers 200 mm



Réf **01.101**

Réf **19.101**

**JULIA-VICTORIA**



Mélangeur évier monotrou sans vidage avec raccords flexibles

Mono kitchen mixer no waste with flexible hoses

Réf **01.103**

**JULIA-VICTORIA**



Mélangeur évier 2 trous sans vidage, entraxe variable de 200 +/- 55 mm

2-hole kitchen mixer, no waste adjustable centers 200 +/- 55 mm



Réf **01.141**

Réf **19.141**

**JULIA-VICTORIA**



CUISINE  
KITCHEN



Mélangeur évier 3 trous sans vidage avec douchette à gachette montée sur paillasse avec raccords flexibles

3-hole kitchen mixer no waste with deck side handspray with flexible hoses

Réf **01.124**

**JULIA-VICTORIA**



Mélangeur évier 2 trous sans vidage entraxe variable de 185 à 260 mm

2 hole kitchen mixer no waste adjustable centers 185 to 260mm



Réf **01.121**

Réf **19.121**

**JULIA-VICTORIA**



Mitigeur évier, bec mobile sans vidage avec raccords flexibles

Single lever kitchen mixer, swivel spout, no waste, flexible hoses

Réf **37.703**

**MINOÉ**



Mélangeur évier 3 trous mural à encastrer - sans vidage

Concealed 3 hole wall mounted kitchen mixer - no waste

Réf **07.164**

Réf **50.164**

**MONTMARTRE**



Mélangeur évier 2 trous mural sans vidage entraxe 150 +/- 10 mm

2 hole wall mounted kitchen mixer no waste centers 150 +/- 10 mm

Réf **01.102**

**JULIA-VICTORIA**



Mélangeur évier 3 trous mural à encastrer - sans vidage

Concealed 3 hole wall mounted kitchen mixer - no waste

Réf **01.164**

**JULIA-VICTORIA**





—  
**CERAMIQUE**  
SANITARY WARE







# CERAMIQUE SANITAIRE

SANITARY WARE

Lavabo 640 mm sans colonne ni robinetterie, perçage ø 35 mm, percé 3 trous.

Large basin 640 mm 3 holes, without pedestal and taps drilling ø 35 mm.

Réf **68.205**

Lavabo 640 mm sans colonne ni robinetterie, perçage ø 35 mm, percé 1 trou

Large basin 640 mm 1 hole, without pedestal and taps, drilling ø 35 mm

Réf **68.215**



Colonne pour lavabo 640 mm  
Pedestal for basin 640 mm

Réf **68.208**

Lavabo 520 mm sans colonne, perçage ø 35 mm, percé 3 trous, embase robinetterie maxi 62 mm

Large basin 520 mm 3 holes, without pedestal, drilling ø 35 mm, flange maxi 62 mm

Réf **68.603**

Lavabo 520 mm sans colonne, perçage ø 35 mm, percé 1 trou, embase robinetterie maxi 62 mm

Large basin 520 mm 1 hole, without pedestal, drilling ø 35 mm flange maxi 62 mm

Réf **68.602**



Colonne pour lavabo 520 mm  
Pedestal for basin 520 mm

Réf **68.209**

Chasse haute pour cuvette réf. 68.700 livrée avec mécanisme, poignée, tube coude, manchon, bride, chaîne, levier Chrome (BC, NC) ou Polishbrass (BP, NP) et consoles décoratives laquées blanc

High-level cistern for closet 68.700 with mecanism, flushpipe kit, lever arm, chain and pull handle Chrome (BC, NC) or Polished brass (BP, NP) and white ornate brackets

Réf **68.764**

Cuvette WC pour chasse haute sortie horizontale (sans abattant)

Closet for high-level cistern horizontal outlet (without seat)

Réf **68.700**



Chasse mi-haute pour cuvette réf. 68.700 livrée avec mécanisme et tube de raccordement Chrome (BC, NC) ou Polishbrass (BP, NP)

Low-level cistern for closet 68.700 with mecanism, connecting tube Chrome (BC, NC) or Polished brass (BP, NP)

Réf **68.740**

Cuvette WC pour chasse mi-haute sortie horizontale (sans abattant)

Closet for low-level cistern horizontal outlet (without seat)

Réf **68.700**



Piètement métallique seul pour lavabo 640 mm 68.205 / 68.215

Alone basin stand for large basin 640 mm 68.205 / 68.215

Réf **68.211**



# CERAMIQUE SANITAIRE

SANITARY WARE

Lavabo sans colonne,  
perçage ø 35 mm, percé 3  
trous

Large basin 3 holes, without  
pedestal, drilling ø 35 mm

Réf **73.205**

Lavabo sans colonne,  
perçage ø 35 mm, percé 1 trou

Large basin 1 hole, without  
pedestal, drilling ø 35 mm

Réf **73.215**



Colonne pour lavabo  
Pedestal for basin

Réf **73.208**

Chasse attenante pour cuvette  
73.710 livrée avec mécanisme  
et levier de chasse Chrome  
(BC) ou Polishbrass (BP)

Closed coupled cistern for  
closet 73.710 with mecanism  
and lever arm Chrome (BC) or  
Polished brass (BP)

Réf **73.720**

Cuvette WC pour chasse  
attenante sortie horizontale  
(sans abattant)

Closed coupled closet -  
horizontal outlet (without  
seat)

Réf **73.710**



Lave-mains droit percé 1 trou  
Cloackroom basin 1 hole

Réf **73.602**

Lave-mains droit percé 2 trous  
(entraxe 150 mm - ø 30 mm)

Cloackroom basin 2 holes  
(centers 150 mm - ø 30 mm)

Réf **73.600**



Vasque à encastrer  
Inset basin

Réf **73.210**

Chasse haute pour cuvette  
73.710 livrée avec mécanisme,  
poignée, tube coude,  
manchon, bride, chaîne, levier  
Chrome (BC) ou Polishbrass  
(BP) et consoles décoratives  
laquées blanc

High-level cistern for closet  
73.710 with mecanism,  
flushpipe kit, lever arm, chain  
and pull handle Chrome  
(BC) or Polished brass (BP)  
and white ornate brackets

Réf **73.764**

Cuvette WC pour chasse  
haute sortie horizontale  
(sans abattant)

Closet for high-level cistern  
horizontal outlet (without  
seat)

Réf **73.710**



# BAIGNOIRE

BATHTUB



Baignoire anglaise traditionnelle sur pieds à dossier rehaussé de type pantoufle. Double coque acrylique armée en fibre de verre. Longueur : 1680 mm - Largeur : 720 mm - Grande hauteur : 780 mm - Petite hauteur : 610 mm - 185 litres. À monter avec vidage à chaînette réf. 00.448. Pieds en chrome

Traditional English high backed free standing bathtub. Double acrylic with fiber glass. Length : 1680 mm - Width : 720 mm - High height : 780 mm - Low height : 610 mm - 176 L. To be fitted with waste, plug and chain ref. 00.448. Feet in chrome

Réf **64.500**



Baignoire anglaise traditionnelle sur pieds. Double coque acrylique armée en fibre de verre. Longueur : 1695 mm - Largeur : 740 mm - hauteur : 610 mm - 185 litres. À monter avec vidage à chaînette réf. 00.448. Pieds en chrome

Traditional English free standing bathtub. Double acrylic with fiber glass. Length : 1695 mm - Width : 740 mm - Height: 610 - 185 L. To be fitted with waste, plug and chain ref. 00.448. Feet in chrome

Réf **64.501**

# QUELQUES REALISATIONS

FEW REALISATIONS.

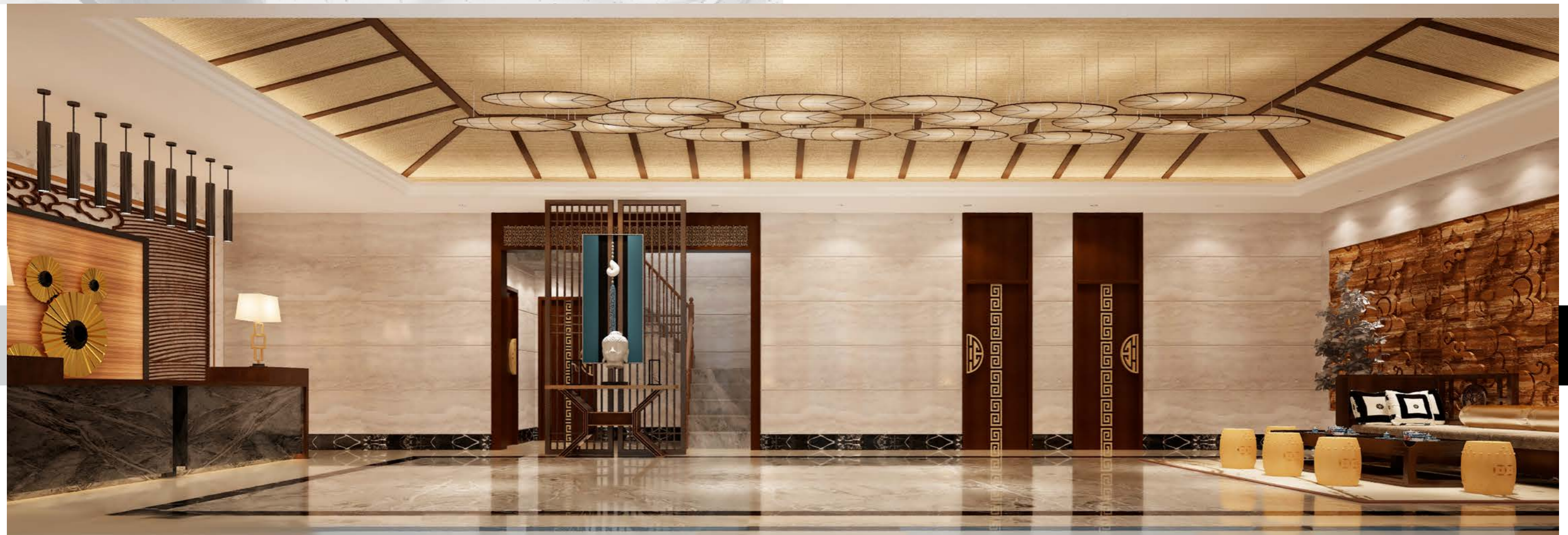
## QUELQUES RÉFÉRENCES

### EN FRANCE

Hôtel Monsieur ★★★★★ PARIS  
Hôtel Saint James ★★★★★ PARIS  
Plazza Athénée ★★★★★ PARIS  
Hôtel Pavillon de la Reine ★★★★★ PARIS  
Hôtel Maison FL ★★★★★ PARIS  
Hôtel Le Sacha ★★★★★ PARIS  
La Grande Maison de Bernard Magrez ★★★★★ BORDEAUX  
Grand Hôtel de Bordeaux & Spa ★★★★★ BORDEAUX  
Domaine de Murtoli ★★★★★ CORSE  
Miramar Boutique Hôtel ★★★★★ CORSE  
Royal Hôtel ★★★★★ EVIAN  
Château de la Messardière SAINT-TROPEZ  
Hôtel Byblos ★★★★★ SAINT-TROPEZ  
Hôtel Le Bouclier d'Or & Spa ★★★★★ STRASBOURG  
Negresco ★★★★★ NICE  
Refuge de solaise ★★★★★ VAL D'ISÈRE

### AUTOUR DU MONDE

Ritz Carlton ★★★★★ VIENNE, AUTRICHE  
Ashford Castle ★★★★★ MAYO COUNTY, IRLANDE  
Hôtel Palace ★★★★★ MERANO, ITALIE  
Anjavy L'Hôtel ★★★★★ MADAGASCAR  
L'Heure Bleue Palais ★★★★★ ESSAOUIRA, MAROC  
Hôtel Selman Elite ★★★★★ MARRAKECH, MAROC  
Hilton Moorea Lagoon Resort & Spa ★★★★★ POLYNÉSIE FRANÇAISE  
Constance Lemuria ★★★★★ SEYCHELLES  
The St. Régis Singapore ★★★★★ SINGAPOUR  
Hôtel Beit Salahieh ★★★★★ ALEP, SYRIE  
Palais Royal THAÏLANDE  
The Marlton ★★★★★ MANHATTAN, USA  
Zanzibar Park Hyatt ★★★★★ ZANZIBAR  
Hôtel Belle-Epoque ★★★★★ BADEN-BADEN, ALLEMAGNE  
Marlton Hotel ★★★★★ MANHATTAN



Conception de Collection Classique:  
Département de design HORUS

Tous droits réservés.  
Toute reproduction en tout ou partie, du  
contenu de cette publication sur quelque  
support que ce soit de quelque forme  
que ce soit (électronique, mécanique,  
photocopie, enregistrement ou autres)  
sauf autorisation préalable et écrite de  
l'entreprise, est formellement interdite.  
Toute infraction ou atteinte à ces dits droits  
réservés peut constituer un délit contre  
la propriété intellectuelle.

Collaborateurs:  
Conception graphique : MG estudio gráfico  
Photographie et traitement digital des  
images : CGI - Photo

Première édition : Mai 2019